



CHAUDIÈRE À GAZ À CONDENSATION
À INSTALLATION MURALE
OU AU SOL

Modèle
UCS-240

**PIÈCES DÉTACHÉES, ENSEMBLES ET
ACCESSOIRES FACULTATIFS**

DIRECTIVES RELATIVES AUX COMMANDES
COMMANDER DES PIÈCES PAR L'ENTREMISE D'UN FOURNISSEUR LOCAL.
POUR COMMANDER DES PIÈCES, NOTER D'ABORD LE NUMÉRO DE MODÈLE
ET LE NUMÉRO DE SÉRIE FIGURANT SUR LA PLAQUE SIGNALÉTIQUE DE LA
CHAUDIÈRE.
INDIQUER LES RENSEIGNEMENTS SUIVANTS LORS DE LA COMMANDE.

NUMÉRO DE PIÈCE _____

DESCRIPTION DE LA PIÈCE _____

NUMÉRO DE MODÈLE DE LA CHAUDIÈRE _____

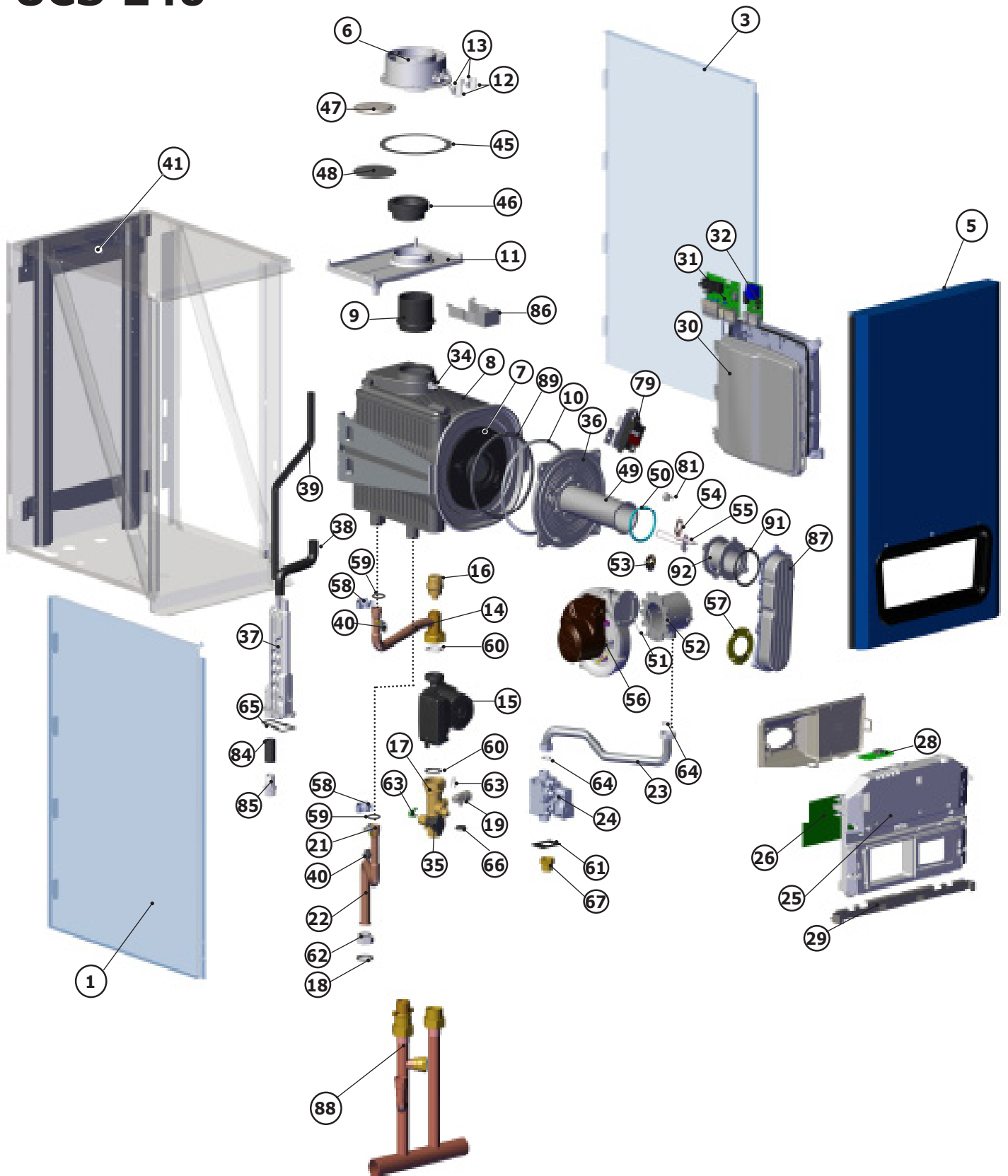
NUMÉRO DE SÉRIE DE LA CHAUDIÈRE _____



Manufactured by:
ECR International Inc.
2201 Dwyer Avenue, Utica, NY 13501
Tel. 800 253 7900
www.ecrinternational.com

N/P 240011667, rév. E [01/31/2020]

Model UCS-240



DESCRIPTION DES PIÈCES

POS.	PART NUMBER	Description			
1	550003296	PANNEAU GAUCHE 240	48	BD710784801V	PLAQUE DE COUVERTURE DE JOINT, CONNOMMATION DE PIPE DE JUMENT
3	550003297	PANNEAU DROIT 240	49	550003246	BRÛLEUR 65 KW
5	550003298	ENMEMBLE PANNEAU AVANT 240	50	BD711408002V	JOINT DE BRÛLEUR
6	BD000005670522	ENMEMBLE COLLECTEUR DE TUYAU D'ÉVACUATION (550003264)	51	BD000003402101	L'O-ANNEAU - VENTURI 70 MILLIMÈTRES X 3 MILLIMÈTRES
7	BD721984602V	CHAMBRE DE COMBUSTION PANNEAU ISOLANT	52	550003265	POLIDORO VENTURI
8	550003256	CHAMBRE DE COMBUSTION 240	53	550003157	KIT DE VERRE DE VUE
9	BD767370101V	EXHALAISONM, ADPTR, HTEX,240/HO	54	550003249	L'ALLUMAGE ÉLECTRONIQUE (AVEC LE JOINT)
10	550003263	SCEAU, HTEX, LA PORTE, FRNT	55	BD710185302V	JOINT D'ALLUMAGE ÉLECTRONIQUE
11	BD767553501V	LE PLATEAU - DÉCHARGE CONDENSATION	56	550003245	LE FAN (AVEC LES JOINTS)
12	BD7718578	POINT D'ESSAI FICHE VIS	57	BD710115602V	CONDUIT DE GAZ DE FAN/AIR DE JOINT
13	BD710107801V	L'ÉPREUVE D'O-ANNEAU TRANMORTE PRISE DE COURANT	58	BD721623501V	LE CLIP - LES PIPES À L'ÉCHANGEUR THERMIQUE
14	550003255	PIPE - FONCTIONNE À HX	59	BD000005411331	ORING X2.6MM DE 20 MILLIMÈTRES
15	550003248	POMPE	60	BD000005402141	JOINT DE POMPE, G1-1/2
16	BD000005652731	BOUCHE AÉRIENNE	61	BD710390601V	JOINT, VALVE DU GAZ
17	550003252	BLOC DE HYDRO 240	62	BD000005405001	LE JOINT, G1 22X30,3X2
18	550003260	CONNEXION DE RÉSERVES	63	BD710110601V	CLIP, FICHE HYDROBLOCK
19	BD710188101V	ROBINET DE CANALISATION	64	BD710113001	LE JOINT, G3/4 17X24X2
*20	VR00102	SOUPAPE DE SÛRETÉ DE RELIEF DE PRESSION	65	BD721696401V	JOINT - PIÈGE DE CONDENSATEUR
21	BD710626001V	LIMITEZ HAUT LE CHANGEMENT D'INTÉRIEURE	66	*BD710397801V	LE JOINT - LA MOUSSE DE G1 CACHETANTE
22	550003254	PIPE D'ÉCOULEMENT 240	67	BD722270601V	L'ADAPTATEUR G3/4 X 3/4NPT
23	550003261	PIPE DE RÉSERVES DU GAZ	*68	BD722577701V	HARN,PWR,SPLY,AUX CTRL,240/380
24	550003244	VALVE DU GAZ	*69	240011690	HARN, LE BUS DE SCU WRG, X11-X2,240-380
25	BD763892408V	LA BOÎTE DE CTRL, UI, 240/380	*70	240011691	HARN, LE BUS DE SCU WRG, X2-K1, AUX, 240/380
26	550003268	PCB PCU04 NA ASSY,240/380	*71	240011685	HARN, PCBX4, LE POUVOIR D'ATTISER, 240/380
*27	BD764979601V	BRINDILLE DE PARAMÈTRE, 240/380	*72	BD721804702V	EN TÉLÉGRAPHIANT AU X5-ALLUMAGE-ÉLECTRONIQUE DE HARNAIS, 240/380
28	550003269	SÉCURITÉ DE CONTRÔLEUR SU-01,240/380	*73	240011686	LE HARNAIS, PCBX6, À LA VALVE DU GAZ, 240/380
29	BD721871101V	CONTRÔLEZ BOXENT LA CHARNIÈRE, 240/380	*74	BD721807501V	L'INMSTALLATION ÉLECTRIQUE AU HARNAIS X8, LA POMPE, 240
30	BD764986901V	SCU LA BOÎTE ÉLECTRIQUE, 240/380	*75	240011687	LE HARNAIS, PCBX9, À LA SÉCURITÉ/FAN, 240
31	550003266	PCB SCU-S02,240/380	*76	BD721814101V	EN TÉLÉGRAPHIANT AU HARNAIS X10, LES DÉTECTEURS, 240
32	550003267	HONEYWELL OTZTC PCB,240/380	*77	240011694	LE HARNAIS, LE POUVOIR, LES RÉSERVES, 115V, 240/380
*33	BD000005643331	VALVE D'ARRÊT DU GAZ (3/4')	*78	BD721804702V	CÂBLE D'IGNITION
34	BD711180100	DÉTECTEUR DE CONDUIT DE NTC	79	550003250	MODULE D'IGNITION
35	550003253	DÉTECTEUR DE PRESSION D'EAU	81	BD711427701V	THERMOSTAT DE SÉCURITÉ 260°C
36	550003257	PORTE D'ÉCHANGEUR THERMIQUE	84	240011904	LE TUYAU, EPDM, BLK, 1'OD, .75ID
37	550003247	PIÈGE DE CONDENSATION	85	240008838	CPLG,3/4"MLX.75"BRB
38	BD721622201V	LE TUYAU - CHAUFFE EXCEPTÉ BRACONNER	86	BD722393301V	LE FAIT DE FIXER LA PARENTHÈSE COLECTOR CND, 240
39	BD721632601V	LE TUYAU - DÉCHARGE LE PLATEAU POUR BRACONNER	87	550003258	COLLECTEUR AÉRIEN DU GAZ
40	BD722601800	DÉTECTEUR D'INTÉRIEURE D'EAU	88	240011771	COLLECTEUR DE SAVEUR DE LA MAIN-D'ŒUVRE
41	109009874	SUPPORT DE FIXATION MURAL	89	BD000005212781	JOINT DE CORDE
*42	1260006SP	TEMPERATURE / PRESSURE GAGE	*90	BD000005411030	LE JOINT (LE PLATEAU D'EAU À HX)
45	BD000005410712	LE JOINT - L'ADAPTATEUR DE CONDUIT AU CABINET	91	BD710114502V	LE JOINT, LE BRÛLEUR, SPACER/EXT
46	BD767373901V	LE JOINT - L'ADAPTATEUR D'ÉCHANGEUR THERMIQUE AU PLATEAU DE CONDUIT	92	550003259	ENTRETOISE EXTERNMION
47	BD710300601V	PLAQUE DE COUVERTURE - CONNOMMATION DE PIPE DE JUMENT	93	BD710654101V	CLIP, CAPTEUR DE PRESSION

*NON MONTRÉ

ENMEMBLES – ÉCHANGEUR THERMIQUE ET COMPOSANTS

ENMEMBLE 550003256 : REMPLACEMENT DE L'ÉCHANGEUR THERMIQUE L'ENMEMBLE INCLUT :

POS	PN	DESCRIPTION	QTY
8	BD711163601V	ÉCHANGEUR THERMIQUE	1
10	BD722003801V	SCEAU, HTEX, LA PORTE, FRNT	1
64	BD710113001V	LE JOINT, G3/4 17X24X2	1
45	BD000005410712	LE JOINT - L'ADAPTATEUR DE CONDUIT AU CABINET	1
60	BD000005402141	JOINT DE POMPE, G1-1/2	1
34	BD711180100	DÉTECTEUR DE CONDUIT DE NTC	1
59	BD000005411331	ORING X2.6MM DE 20 MILLIMÈTRES	2
62	BD000005405001	LE JOINT, G1 22X30,3X2	1
46	BD767373901V	LE JOINT - L'ADAPTATEUR D'ÉCHANGEUR THERMIQUE AU PLATEAU DE CONDUIT	1
89	BD000005212781	JOINT DE CORDE	1
NM	240011705	INSTRUCTION	1

KIT 550003246 - REMPLACEMENT DE BRÛLEUR L'ENMEMBLE INCLUT :

POS	PN	DESCRIPTION	QTY
64	BD710113001V	LE JOINT, G3/4 17X24X2	2
49	BD710401901V	BRÛLEUR 65 KW	1
50	BD711408002V	JOINT DE BRÛLEUR	1
91	BD710114502V	LE JOINT, LE BRÛLEUR, SPACER/EXT	1
NM	240011700	INSTRUCTION	1

KIT 550003257 - PORTE D'ÉCHANGEUR THERMIQUE REPLACEMENT L'ENMEMBLE INCLUT:

POS	PN	DESCRIPTION	QTY
36	BD721962602V	PORTE D'ÉCHANGEUR THERMIQUE	1
10	BD722003801V	SCEAU, HTEX, LA PORTE, FRNT	1
81	BD711427701V	THERMOSTAT DE SÉCURITÉ 260°C	1
7	BD721984602V	CHAMBRE DE COMBUSTION PANNEAU ISOLANT	1
54	BD710185302V	L'ALLUMAGE ÉLECTRONIQUE (AVEC LE JOINT)	1
50	BD711408002V	JOINT DE BRÛLEUR	1
89	BD000005212781	JOINT DE CORDE	1
64	BD710113001V	LE JOINT, G3/4 17X24X2	1
91	BD710114502V	LE JOINT, LE BRÛLEUR, SPACER/EXT	1
NM	BD710112202V	LE JOINT, LA VUE, LE VERRE	1
NM	240011706	INSTRUCTION - 240011706	1

*NON MONTRÉ

ENMEMBLES – ÉCHANGEUR THERMIQUE ET COMPOSANTS

KIT 550003605 - COMBUSTION CHAMBER CLEANING KIT INCLUDES:			
POS	PN	DESCRIPTION	QTY
10	BD722003801V	SCEAU, HTEX, LA PORTE, FRNT	1
89	BD000005212781	JOINT DE CORDE	1
64	BD710113001V	LE JOINT G3/4 17X24X2	1
NM	240011636	LE GANT, LE LATEX, BLK, LRG, S-19810	4
NM	240011637	SHLD, HTEX, CLNG	1
NM	240011639	LE SAC, POLY, 12 "X26", 2MIL, S5779	4
NM	240011640	BRUSH, 2"X3"M W/HANDLE, 1" STIFF BRISTLES	1
NM	240012413	INSTRUCTION	1

KIT 550003249 - REMPLACEMENT DE L'ÉLECTRODE D'ALLUMAGE L'ENMEMBLE INCLUT :			
POS	PN	DESCRIPTION	QTY
55	BD711010701V	ÉLECTRODE D'ALLUMAGE	1
54	BD710185302V	JOINT ÉLECTRODE D'ALLUMAGE	1
NM	240012293	LE TOURNE-À-GAUCHE, LE SORT,3mm	1
NM	240011681	INMTRUCTION	1

KIT 550003250 - REMPLACEMENT DU GÉNÉRATEUR D'ÉTINCELLES L'ENMEMBLE INCLUT :			
POS	PN	DESCRIPTION	QTY
79	BD764905801V	GÉNÉRATEUR D'ÉTINCELLES 115 V	1
NM	240011682	INSTRUCTION	1

ENMEMBLES – AUTRES PRINCIPAUX COMPOSANTS

KIT 550003245 - REMPLACEMENT VENTILATEUR R L'ENMEMBLE INCLUT:			
POS	PN	DESCRIPTION	QTY
56	BD722358701V	VENTILATEUR, RG137,120V	2
57	BD710115602V	JOINT D'ÉTANCHÉITÉ VENTURI	1
51	BD000003402101	JOINT TORIQUE 70X3	1
64	BD71011301V	GASKET G 3/4 17X24X2	1
50	BD711408002V	JOINT DE BRÛLEUR	1
NM	240011699	INSTRUCTION	1

KIT 550003248 - REMPLACEMENT DE LA POMPE L'ENMEMBLE INCLUT:			
POS	PN	DESCRIPTION	QTY
15	BD722354801V	POMPE 115 V 60 HZ	1
73	BD0000540214	JOINT D'ÉTANCHÉITÉ ½	2
NM	240011702	INSTRUCTION	1

*NON MONTRÉ

ENMEMBLE – SOUPAPES DE GAZ ET COMPOSANTS

KIT 550003244 - REMPLACEMENT DE LA SOUPAPE DE GAZ L'ENMEMBLE INCLUT:			
POS	PN	DESCRIPTION	QTY
64	BD710113001V	RONDELLE D'ÉTANCHÉITÉ G3/4, GAZ	2
24	BD721613001V	SIT SOUPAPE DE GAZ 848	1
61	BD710390601V	JOINT D'ÉTANCHÉITÉ DE LA SOUPAPE DE GAZ	1
NM	BD00000810172	BOULON M4X 10	2
NM	BD00000831941	RONDELLE 5.3X10	2
NM	BD00000831941	LE JOINT G1 22X30,3X2 WRC	2
NM	240011698	KIT INSTRUCTION	1

KIT 550003261 - REMPLACEMENT DE LA CONDUITE DE GAZ L'ENMEMBLE INCLUT:			
POS	PN	DESCRIPTION	QTY
23	BD711178602V	VANNE MÉLANGEUSE POUR TUYAU DE GAZ	1
64	BD710113001V	RONDELLE D'ÉTANCHÉITÉ G 3/4 17X24X2	2
NM	240011723	INSTRUCTION - 240011723	1

*NON MONTRÉ

ENMEMBLES – COMPOSANTS D'ALIMENTATION EN GAZ ET AIR

KIT 550003265 - REMPLACEMENT DU MÉLANGEUR L'ENMEMBLE INCLUT :

POS	PN	DESCRIPTION	QTY
52	BD710402202V	POLIDORO VENTURI	1
51	BD000003402101	JOINT TORIQUE 70X3	1
64	BD71011301V	JOINT, G 3/4 17X24X2	1
NM	240011724	INSTRUCTION	1

KIT 550003258 - REMPLACEMENT DU COLLECTEUR AIR GAZ L'ENMEMBLE INCLUT:

POS	PN	DESCRIPTION	QTY
87	BD711187501V	COLLECTEUR AÉRIEN DU GAZ	1
57	BD710115602V	CONDUIT DE GAZ DE FAN/AIR DE JOINT	1
64	BD710113001V	JOINT, G 3/4 17X24X2	2
91	BD710114502V	LE JOINT, LE BRÛLEUR, SPACER/EXT	1
NM	240011725	INSTRUCTION	1

KIT 550003259 - REMPLACEMENT DE RALLONGE DU COLLECTEUR AIR GAZ L'ENMEMBLE INCLUT:

POS	PN	DESCRIPTION	QTY
92	BD000005212922	ENTRETOISE EXTERNMION	1
50	BD721543101V	JOINT DE BRÛLEUR	2
64	BD710113001V	JOINT, G3/4 17X24X2	1
91	BD710114502V	LE JOINT, LE BRÛLEUR, SPACER/EXT	1
NM	240011726	INSTRUCTION	1

KIT 550003264 - REMPLACEMENT DU RACCORDEMENT DE TUYAU D'ÉVENT L'ENMEMBLE INCLUT:

POS	PN	DESCRIPTION	QTY
6	BD000005670522	ENMEMBLE DU COLLECTEUR DE TUYAU D'ÉVACUATION	1
45	BD000005410712	LE JOINT - L'ADAPTATEUR DE CONDUIT AU CABINET	1
12	BD7718578	POINT D'ESSAI FICHE VIS	2
13	BD710107801V	L'ÉPREUVE D'O-ANNEAU TRANMORTE PRISE DE COURANT	2
NM	240011727	INSTRUCTION	1

KIT 550003848 - REMPLACEMENT DE JOINT CONNEXION FLUE L'ENMEMBLE INCLUT:

POS	PN	DESCRIPTION	QTY
NM	BD5410850	JOINT, CONDUIT , 80MM	1
NM	BD5410860	JOINT, CONDUIT , 125MM	1
NM	BD5410870	JOINT, SCELLEMENT SUPÉRIEUR 80MM	1
45	BD000005410712	LE JOINT - L'ADAPTATEUR DE CONDUIT AU CABINET	1
13	BD710107801V	L'ÉPREUVE D'O-ANNEAU TRANMORTE PRISE DE COURANT	2
47	BD710300601V	PLAQUE DE COUVERTURE - CONMOMMATION DE PIPE DE JUMEAU	1
48	BD710784801V	PLAQUE DE COUVERTURE DE JOINT, CONMOMMATION DE PIPE DE JUMEAU	1
NM	240011727	INSTRUCTION	1

ENMEMBLES – CANALISATIONM

KIT 550003254 - REMPLACEMENT DES CANALISATIONM D'ALIMENTATION L'ENMEMBLE INCLUT :			
POS	PN	DESCRIPTION	QTY
22	BD711178701V	PIPE D'ÉCOULEMENT	1
21	BD710626001V	LIMITEZ HAUT LE CHANGEMENT D'INTÉRIMAIRE	1
40	BD722601801V	DÉTECTEUR D'INTÉRIMAIRE D'EAU	1
59	BD000005411331	RONDELLE 20,24X2,62	1
58	BD721623501V	LE CLIP - LES PIPES À L'ÉCHANGEUR THERMIQUE	1
62	BD000005405001	GASKET G1 22X30, 3X2 WRC	1

KIT 550003255 - REMPLACEMENT DES CANALISATIONM DE RETOUR L'ENMEMBLE INCLUT:			
POS	PN	DESCRIPTION	QTY
14	BD722270001V	PIPE - FONCTIONNE À HX	1
59	BD000005411331	JOINT TORIQUE 20,24X2,62	1
16	BD000005652731	BOUCHE AÉRIENNE	1
58	BD721623501V	LE CLIP - LES PIPES À L'ÉCHANGEUR THERMIQUE	1
40	BD722601801V	DÉTECTEUR D'INTÉRIMAIRE D'EAU	1
60	BD000005402141	JOINT DE POMPE, G1 1/2, 44X30X2MM	1

KIT 550003260 - SUPPLY CONNECTION FITTING REPLACEMENT KIT INCLUDES:			
POS	PN	DESCRIPTION	QTY
18	BD711237001V	MAMELON G 1 MM AVEC VIS	1
66	BD710397801V	LE JOINT - LA MOUSSE DE G1 CACHETANTE	1
NM	BD710189501V	SCREW M5C10TEI+CR-8.8, HXHEAD	2
NM	BD000008319417	RONDELLE, 3X10 C70	2
62	BD000005405001	LE JOINT, G1 22X30.3X2	1

KIT 550003252 - REMPLACEMENT DU MODULE D'ADMISSION DE RETOUR L'ENMEMBLE INCLUT :			
POS	PN	DESCRIPTION	QTY
17	BD711238101V	BLOC DE HYDRO	1
19	BD710188101V	ROBINET DE CANALISATION	1
66	BD710397801V	LE JOINT - LA MOUSSE DE G1 CACHETANTE	1
60	BD000005402141	JOINT DE POMPE G1 1/2, 44X30X2MM	1
NM	240011703	INSTRUCTION	1

*NON MONTRÉ

ENMEMBLES – COMPOSANTS D'ÉVACUATION DES CONDENMATS

KIT 550003247 - REMPLACEMENT DU PURGEUR D'EAU DE CONDENMATION L'ENMEMBLE INCLUT :			
POS	PN	DESCRIPTION	QTY
37	BD765674901V	CORPS DU SIPHON	1
65	BD721696402V	JOINT - PIÈGE DE CONDENMATEUR	1
NM	240011701	KIT INSTRUCTION 240011701	1

KIT 550003262 - REMPLACEMENT DU TUYAU D'ÉVACUATION DES CONDENMATS L'ENMEMBLE INCLUT :			
POS	PN	DESCRIPTION	QTY
38	BD721622201V	LE TUYAU - CHAUFFE EXCEPTÉ BRACONNER	1
39	BD721632601V	LE TUYAU - DÉCHARGE LE PLATEAU POUR BRACONNER	1

KIT 550003263 - REMPLACEMENT DU PLATEAU COLLECTEUR DE CONDENMATS L'ENMEMBLE INCLUT :			
POS	PN	DESCRIPTION	QTY
11	BD767553501V	COLLECTEUR DE CONDENMATS	1
46	BD767373901V	JOINT D'ÉTANCHÉITÉ, COLLECTEUR DE CONDENMATS	1

*NON MONTRÉ

ENMEMBLES – PANNEAUX DE COMMANDE

KIT 550003266 - REMPLACEMENT DE LA CARTE DE CIRCUITS IMPRIMÉS SCU-S02 L'ENMEMBLE INCLUT :			
POS	PN	DESCRIPTION	QTY
31	BD764989601V	PCB SCU-S02	1
NM	240011707	INSTRUCTION	1

KIT 550003267 - REMPLACEMENT DE L'INTERFACE, CARTE DE CIRCUITS IMPRIMÉS L'ENMEMBLE INCLUT :			
POS	PN	DESCRIPTION	QTY
32	BD764997601V	HONEYWELL OTZTC PCB	1
NM	240011708	INSTRUCTION	1

KIT 550003268 - REMPLACEMENT DE LA CARTE DE CIRCUITS IMPRIMÉS SCU-04 L'ENMEMBLE INCLUT :			
POS	PN	DESCRIPTION	QTY
26	BD764710901V	CARTE DE CIRCUITS IMPRIMÉS PCU-04	1
NM	240011709	INSTRUCTION	1

KIT 550003269 - REMPLACEMENT, CARTE DE CIRCUITS IMPRIMÉS DE SÉCURITÉ L'ENMEMBLE INCLUT :			
POS	PN	DESCRIPTION	QTY
28	BD760299003V	CARTE DE CIRCUITS IMPRIMÉS DE SÉCURITÉ	1
NM	240011710	INSTRUCTION	1

KIT 550003272 - CLÉ DE CONFIGURATION L'ENMEMBLE INCLUT :			
POS	PN	DESCRIPTION	QTY
NM	BD764979601V	CLÉ DE CONFIGURATION	1
NM	240011712	INSTRUCTION	1

*NON MONTRÉ

ENMEMBLES – CAPTEUR

KIT 550003253 - PRESSURE SENMOR REPLACEMENT KIT INCLUDES:			
POS	PN	DESCRIPTION	QTY
35	BD710109101V	CAPTEUR DE PRESSION DE L'AIR	1
63	BD710110601V	CLIP, DÉTECTEUR DE PRESSION	1
NM	240011704	INSTRUCTION	1

CÂBLAGE – REMPLACEMENT

POS.	N° DE PIÈCE	DESCRIPTION
NON REPRÉSENTÉ	721796800	CÂBLAGE DU VENTILATEUR
NON REPRÉSENTÉ	721804700	CÂBLAGE DU DISPOSITIF D'ALLUMAGE
NON REPRÉSENTÉ	721807000	CÂBLAGE DE LA SOUPE DE GAZ
NON REPRÉSENTÉ	721807500	CÂBLAGE DU BLOC D'ALIMENTATION ÉLECTRIQUE DE LA POMPE
NON REPRÉSENTÉ	721838500	TH. DE SÉCURITÉ, CÂBLAGE DU VENTILATEUR
NON REPRÉSENTÉ	721814100	CÂBLAGE DES CAPTEURS
NON REPRÉSENTÉ	722266400	BOÎTE DE COMMANDE/CONNEXION DE LA CARTE DE CIRCUITS IMPRIMÉS SCU
NON REPRÉSENTÉ	722267400	CÂBLAGE D'ALIMENTATION DU BOÎTIER ÉLECTRIQUE SECONDAIRE
NON REPRÉSENTÉ	722410200	CÂBLAGE DU BLOC D'ALIMENTATION ÉLECTRIQUE DE LA POMPE UP26-96F
NON REPRÉSENTÉ	722577700	CÂBLAGE DU BOÎTIER D'ALIMENTATION ÉLECTRIQUE SECONDAIRE DE LA CARTE DE CIRCUITS IMPRIMÉS
NON REPRÉSENTÉ	722577800	CÂBLAGE DU BLOC D'ALIMENTATION ÉLECTRIQUE
NON REPRÉSENTÉ	765517700	CÂBLAGE DE LA CARTE DE CIRCUITS IMPRIMÉS/DE L'INTERRUPTEUR

CONVERSION KIT

KIT 550003316 - KIT DE CONVERSION NG AU LP LE KIT INCLUT			
POS	PN	DESCRIPTION	QTY
NM	BD71071880V	POLIDORO VENTURI POUR LP	1
NM	240011680	ÉTIQUETTE, CONVERSION, GPL	1
NM	240008688	L'ÉTIQUETTE, CSA, CONVERTI PAR	1
NM	240004760	L'ÉTIQUETTE RP 4"X9-1/2" UL969	2
NM	240011739	INSTRUCTION	1

*NON MONTRÉ

ENMEMBLES – PANNEAUX DE COMMANDE ET DE PAROI

KIT 550003270 - REMPLACEMENT DU DISPOSITIF D’AFFICHAGE DE LA CARTE DE CIRCUITS IMPRIMÉS L’ENMEMBLE INCLUT :	
DESCRIPTION	QTY
AFFICHAGE, CARTE DE CIRCUITS IMPRIMÉS	1
INSTRUCTION - 240011711	1

MODULES DE PANNEAU			
N° D’ENMEMBLE	DESCRIPTION	DESCRIPTION	QTÉ
550003271	MODULE DE COMMANDE	COUVERCLE DE COMMANDE	1
		COMMANDE	1
550003296	LE MODULE DE PANNEAU DE GAUCHE INCLUT :	PANNEAU GAUCHE	1
		JOINTS D’ÉTANCHÉITÉ DE PANNEAU	2
550003297	LE MODULE DE PANNEAU DE DROITE INCLUT :	PANNEAU DE DROITE	1
		JOINTS D’ÉTANCHÉITÉ DE PANNEAU	2
550003298	LE MODULE DE PANNEAU AVANT INCLUT : ENJOLIVEUR, ISOLANT ET LOGO	PANNEAU AVANT	1



2201 DWYER AVENUE, UTICA, NY 13501
TEL. 800 253 7900
WWW.ECRINTERNATIONAL.COM

ALL SPECIFICATIONM SUBJECT TO CHANGE WITHOUT NOTICE.
©2020 ECR INTERNATIONAL, INC.