



CHAUDIÈRE À GAZ À CONDENSATION
À INSTALLATION MURALE
OU AU SOL

Modèle
UCS-240

**PIÈCES DÉTACHÉES, ENSEMBLES ET
ACCESSOIRES FACULTATIFS**

DIRECTIVES RELATIVES AUX COMMANDES
COMMANDER DES PIÈCES PAR L'ENTREMISE D'UN FOURNISSEUR LOCAL.
POUR COMMANDER DES PIÈCES, NOTER D'ABORD LE NUMÉRO DE MODÈLE
ET LE NUMÉRO DE SÉRIE FIGURANT SUR LA PLAQUE SIGNALÉTIQUE DE LA
CHAUDIÈRE.
INDIQUER LES RENSEIGNEMENTS SUIVANTS LORS DE LA COMMANDE.

NUMÉRO DE PIÈCE _____

DESCRIPTION DE LA PIÈCE _____

NUMÉRO DE MODÈLE DE LA CHAUDIÈRE _____

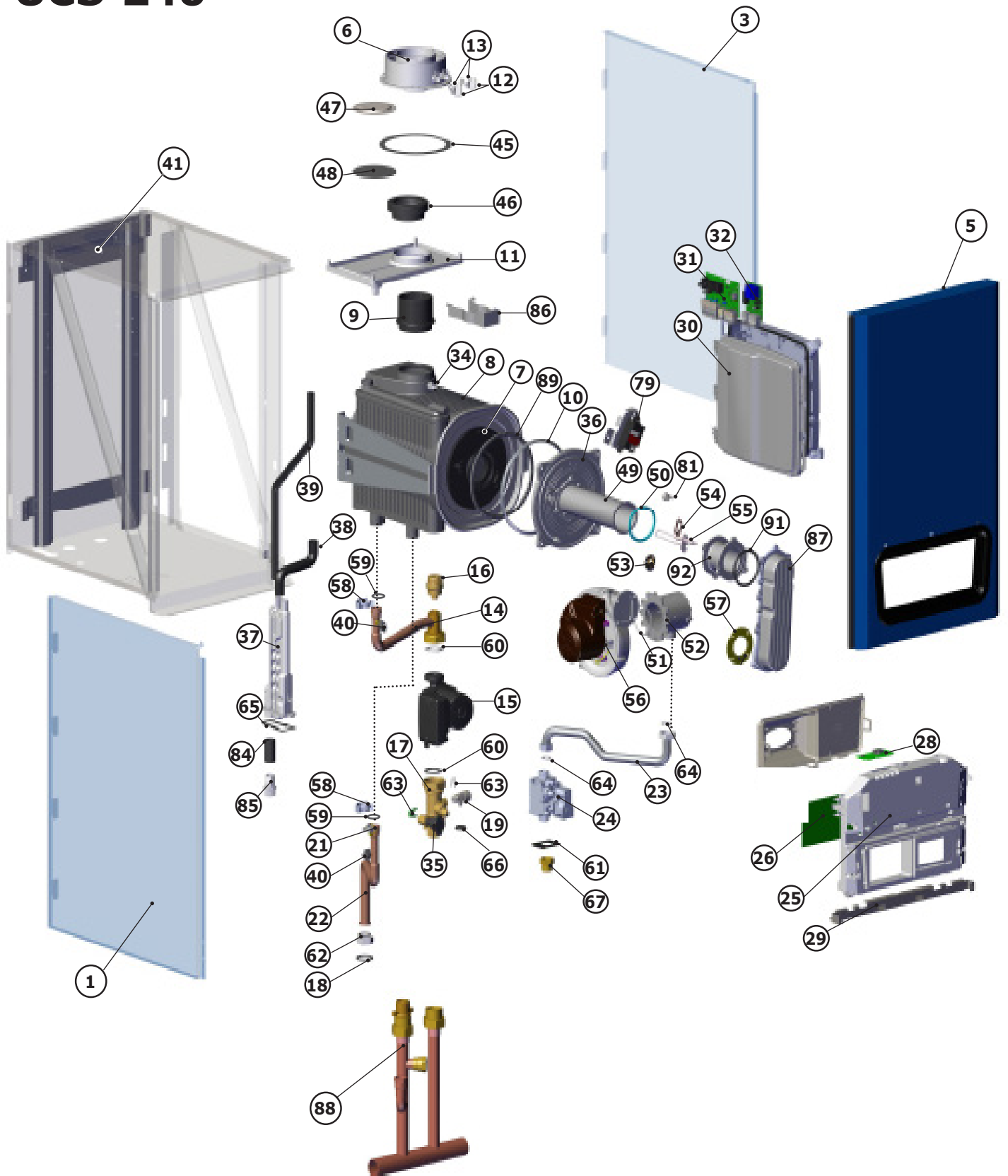
NUMÉRO DE SÉRIE DE LA CHAUDIÈRE _____



Manufactured by:
ECR International Inc.
2201 Dwyer Avenue, Utica, NY 13501
Tel. 800 253 7900
www.ecrinternational.com

N/P 240011667, rév. C [09/31/2018]

Model UCS-240



DESCRIPTION DES PIÈCES

| POS. | PART NUMBER | Description | | | |
|------|----------------|---|-----|----------------|--|
| 1 | 550003296 | PANNEAU GAUCHE 240 | 48 | BD710784801V | PLAQUE DE COUVERTURE DE JOINT, CONSOMMATION DE PIPE DE JUMENT |
| 3 | 550003297 | PANNEAU DROIT 240 | 49 | 550003246 | BRÛLEUR 65 KW |
| 5 | 550003298 | ENSEMBLE PANNEAU AVANT 240 | 50 | BD711408002V | JOINT DE BRÛLEUR |
| 6 | BD000005670522 | ENSEMBLE COLLECTEUR DE TUYAU D'ÉVACUATION (550003264) | 51 | BD000003402101 | L'O-ANNEAU - VENTURI 70 MILLIMÈTRES X 3 MILLIMÈTRES |
| 7 | BD721984602V | CHAMBRE DE COMBUSTION PANNEAU ISOLANT | 52 | 550003265 | POLIDORO VENTURI |
| 8 | 550003256 | CHAMBRE DE COMBUSTION 240 | 53 | 550003157 | KIT DE VERRE DE VUE |
| 9 | BD767370101V | EXHALAISONS, ADPTR, HTEX,240/HO | 54 | 550003249 | L'ALLUMAGE ÉLECTRONIQUE (AVEC LE JOINT) |
| 10 | 550003263 | SCEAU, HTEX, LA PORTE, FRNT | 55 | BD710185302V | JOINT D'ALLUMAGE ÉLECTRONIQUE |
| 11 | BD767553501V | LE PLATEAU - DÉCHARGE CONDENSATION | 56 | 550003245 | LE FAN (AVEC LES JOINTS) |
| 12 | 550003264 | ÉVALUEZ PRISE DE COURANT DE PORT | 57 | BD710115602V | CONDUIT DE GAZ DE FAN/AIR DE JOINT |
| 13 | BD710107801V | L'ÉPREUVE D'O-ANNEAU TRANSPORTE PRISE DE COURANT | 58 | BD721623501V | LE CLIP - LES PIPES À L'ÉCHANGEUR THERMIQUE |
| 14 | 550003255 | PIPE - FONCTIONNE À HX | 59 | BD000005411331 | ORING X2.6MM DE 20 MILLIMÈTRES |
| 15 | 550003248 | POMPE | 60 | BD000005402141 | JOINT DE POMPE, G1-1/2 |
| 16 | BD000005652731 | BOUCHE AÉRIENNE | 61 | BD710390601V | JOINT, VALVE DU GAZ |
| 17 | 550003252 | BLOC DE HYDRO 240 | 62 | BD000005405001 | LE JOINT, G1 22X30,3X2 |
| 18 | 550003260 | CONNEXION DE RÉSERVES | 63 | BD710110601V | CLIP, DÉTECTEUR DE PRESSION |
| 19 | BD710188101V | ROBINET DE CANALISATION | 64 | BD710113001 | LE JOINT, G3/4 17X24X2 |
| *20 | VR00102 | SOUPAPE DE SÛRETÉ DE RELIEF DE PRESSION | 65 | BD721696401V | JOINT - PIÈGE DE CONDENSATEUR |
| 21 | BD710626001V | LIMITEZ HAUT LE CHANGEMENT D'INTÉRIEURE | 66 | *BD710397801V | LE JOINT - LA MOUSSE DE G1 CACHETANTE |
| 22 | 550003254 | PIPE D'ÉCOULEMENT 240 | 67 | BD722270601V | L'ADAPTATEUR G3/4 X 3/4NPT |
| 23 | 550003261 | PIPE DE RÉSERVES DU GAZ | *68 | BD722577701V | HARN,PWR,SPLY,AUX CTRL,240/380 |
| 24 | 550003244 | VALVE DU GAZ | *69 | 240011690 | HARN, LE BUS DE SCU WRG, X11-X2,240-380 |
| 25 | BD763892408V | LA BOÎTE DE CTRL, UI, 240/380 | *70 | 240011691 | HARN, LE BUS DE SCU WRG, X2-K1, AUX, 240/380 |
| 26 | 550003268 | PCB PCU04 NA ASSY,240/380 | *71 | 240011685 | HARN, PCBX4, LE POUVOIR D'ATTISER, 240/380 |
| *27 | BD764979601V | BRINDILLE DE PARAMÈTRE, 240/380 | *72 | BD721804702V | EN TÉLÉGRAPHIANT AU X5-ALLUMAGE-ÉLECTRONIQUE DE HARNAIS, 240/380 |
| 28 | 550003269 | SÉCURITÉ DE CONTRÔLEUR SU-01,240/380 | *73 | 240011686 | LE HARNAIS, PCBX6, À LA VALVE DU GAZ, 240/380 |
| 29 | BD721871101V | CONTRÔLEZ BOXENT LA CHARNIÈRE, 240/380 | *74 | BD721807501V | L'INSTALLATION ÉLECTRIQUE AU HARNAIS X8, LA POMPE, 240 |
| 30 | BD764986901V | SCU LA BOÎTE ÉLECTRIQUE, 240/380 | *75 | 240011687 | LE HARNAIS, PCBX9, À LA SÉCURITÉ/FAN, 240 |
| 31 | 550003266 | PCB SCU-S02,240/380 | *76 | BD721814101V | EN TÉLÉGRAPHIANT AU HARNAIS X10, LES DÉTECTEURS, 240 |
| 32 | 550003267 | HONEYWELL OTZTC PCB,240/380 | *77 | 240011694 | LE HARNAIS, LE POUVOIR, LES RÉSERVES, 115V, 240/380 |
| *33 | BD000005643331 | VALVE D'ARRÊT DU GAZ (3/4') | *78 | BD721804702V | CÂBLE D'IGNITION |
| 34 | BD711180100 | DÉTECTEUR DE CONDUIT DE NTC | 79 | 550003250 | MODULE D'IGNITION |
| 35 | 550003253 | DÉTECTEUR DE PRESSION D'EAU | 81 | BD711427701V | THERMOSTAT DE SÉCURITÉ 260°C |
| 36 | 550003257 | PORTE D'ÉCHANGEUR THERMIQUE | 84 | 240011904 | LE TUYAU, EPDM, BLK, 1'OD, .75ID |
| 37 | 550003247 | PIÈGE DE CONDENSATION | 85 | 240008838 | CPLG,3/4"MLX.75"BRB |
| 38 | BD721622201V | LE TUYAU - CHAUFFE EXCEPTÉ BRACONNER | 86 | BD722393301V | LE FAIT DE FIXER LA PARENTHÈSE COLECTOR CNDS, 240 |
| 39 | BD721632601V | LE TUYAU - DÉCHARGE LE PLATEAU POUR BRACONNER | 87 | 550003258 | COLLECTEUR AÉRIEN DU GAZ |
| 40 | BD722601800 | DÉTECTEUR D'INTÉRIEURE D'EAU | 88 | 240011771 | COLLECTEUR DE SAVEUR DE LA MAIN-D'ŒUVRE |
| 41 | 109009874 | SUPPORT DE FIXATION MURAL | 89 | BD000005212781 | JOINT DE CORDE |
| *42 | 1260006SP | TEMPERATURE / PRESSURE GAGE | *90 | BD000005411030 | LE JOINT (LE PLATEAU D'EAU À HX) |
| 45 | BD000005410712 | LE JOINT - L'ADAPTATEUR DE CONDUIT AU CABINET | 91 | BD710114502V | LE JOINT, LE BRÛLEUR, SPACER/EXT |
| 46 | BD767373901V | LE JOINT - L'ADAPTATEUR D'ÉCHANGEUR THERMIQUE AU PLATEAU DE CONDUIT | 92 | 550003259 | ENTRETOISE EXTERNSION |
| 47 | BD710300601V | PLAQUE DE COUVERTURE - CONSOMMATION DE PIPE DE JUMENT | | | |

*NON MONTRÉ

ENSEMBLES – ÉCHANGEUR THERMIQUE ET COMPOSANTS

ENSEMBLE 550003256 : REMPLACEMENT DE L'ÉCHANGEUR THERMIQUE L'ENSEMBLE INCLUT :

| POS | PN | DESCRIPTION | QTY |
|-----|----------------|---|-----|
| 8 | BD711163601V | ÉCHANGEUR THERMIQUE | 1 |
| 10 | BD722003801V | SCEAU, HTEX, LA PORTE, FRNT | 1 |
| 64 | BD710113001V | LE JOINT, G3/4 17X24X2 | 1 |
| 45 | BD000005410712 | LE JOINT - L'ADAPTATEUR DE CONDUIT AU CABINET | 1 |
| 60 | BD000005402141 | JOINT DE POMPE, G1-1/2 | 1 |
| 34 | BD711180100 | DÉTECTEUR DE CONDUIT DE NTC | 1 |
| 59 | BD000005411331 | ORING X2.6MM DE 20 MILLIMÈTRES | 2 |
| 62 | BD000005405001 | LE JOINT, G1 22X30,3X2 | 1 |
| 46 | BD767373901V | LE JOINT - L'ADAPTATEUR D'ÉCHANGEUR THERMIQUE AU PLATEAU DE CONDUIT | 1 |
| 89 | BD000005212781 | JOINT DE CORDE | 1 |
| NM | 240011705 | INSTRUCTIONS | 1 |

KIT 550003246 - REMPLACEMENT DE BRÛLEUR L'ENSEMBLE INCLUT :

| POS | PN | DESCRIPTION | QTY |
|-----|--------------|----------------------------------|-----|
| 64 | BD710113001V | LE JOINT, G3/4 17X24X2 | 2 |
| 49 | BD710401901V | BRÛLEUR 65 KW | 1 |
| 50 | BD711408002V | JOINT DE BRÛLEUR | 1 |
| 91 | BD710114502V | LE JOINT, LE BRÛLEUR, SPACER/EXT | 1 |
| NM | 240011700 | INSTRUCTIONS | 1 |

KIT 550003257 - PORTE D'ÉCHANGEUR THERMIQUE REPLACEMENT L'ENSEMBLE INCLUT:

| POS | PN | DESCRIPTION | QTY |
|-----|----------------|---|-----|
| 36 | BD721962602V | PORTE D'ÉCHANGEUR THERMIQUE | 1 |
| 10 | BD722003801V | SCEAU, HTEX, LA PORTE, FRNT | 1 |
| 81 | BD711427701V | THERMOSTAT DE SÉCURITÉ 260°C | 1 |
| 7 | BD721984602V | CHAMBRE DE COMBUSTION PANNEAU ISOLANT | 1 |
| 54 | BD710185302V | L'ALLUMAGE ÉLECTRONIQUE (AVEC LE JOINT) | 1 |
| 50 | BD711408002V | JOINT DE BRÛLEUR | 1 |
| 89 | BD000005212781 | JOINT DE CORDE | 1 |
| 64 | BD710113001V | LE JOINT, G3/4 17X24X2 | 1 |
| 91 | BD710114502V | LE JOINT, LE BRÛLEUR, SPACER/EXT | 1 |
| NM | BD710112202V | LE JOINT, LA VUE, LE VERRE | 1 |
| NM | 240011706 | INSTRUCTIONS - 240011706 | 1 |

*NON MONTRÉ

ENSEMBLES – ÉCHANGEUR THERMIQUE ET COMPOSANTS

| KIT 550003605 - COMBUSTION CHAMBER CLEANING KIT INCLUDES: | | | |
|--|----------------|---|------------|
| POS | PN | DESCRIPTION | QTY |
| 10 | BD722003801V | SCEAU, HTEX, LA PORTE, FRNT | 1 |
| 89 | BD000005212781 | JOINT DE CORDE | 1 |
| 64 | BD710113001V | LE JOINT G3/4 17X24X2 | 1 |
| NM | 240011636 | LE GANT, LE LATEX, BLK, LRG, S-19810 | 4 |
| NM | 240011637 | SHLD, HTEX, CLNG | 1 |
| NM | 240011639 | LE SAC, POLY, 12 "X26", 2MIL, S5779 | 4 |
| NM | 240011640 | BRUSH, 2"X3"M W/HANDLE, 1" STIFF BRISTLES | 1 |
| NM | 240012413 | INSTRUCTIONS | 1 |

| KIT 550003249 - REMPLACEMENT DE L'ÉLECTRODE D'ALLUMAGE L'ENSEMBLE INCLUT : | | | |
|---|--------------|---------------------------------|------------|
| POS | PN | DESCRIPTION | QTY |
| 55 | BD711010701V | ÉLECTRODE D'ALLUMAGE | 1 |
| 54 | BD710185302V | JOINT ÉLECTRODE D'ALLUMAGE | 1 |
| NM | 240012293 | LE TOURNE-À-GAUCHE, LE SORT,3mm | 1 |
| NM | 240011681 | INSTRUCTION | 1 |

| KIT 550003250 - REMPLACEMENT DU GÉNÉRATEUR D'ÉTINCELLES L'ENSEMBLE INCLUT : | | | |
|--|--------------|-------------------------------|------------|
| POS | PN | DESCRIPTION | QTY |
| 79 | BD764905801V | GÉNÉRATEUR D'ÉTINCELLES 115 V | 1 |
| NM | 240011682 | INSTRUCTIONS | 1 |

ENSEMBLES – AUTRES PRINCIPAUX COMPOSANTS

| KIT 550003245 - REMPLACEMENT VENTILATEUR R L'ENSEMBLE INCLUT: | | | |
|--|----------------|----------------------------|------------|
| POS | PN | DESCRIPTION | QTY |
| 56 | BD722358701V | VENTILATEUR, RG137,120V | 2 |
| 57 | BD710115602V | JOINT D'ÉTANCHÉITÉ VENTURI | 1 |
| 51 | BD000003402101 | JOINT TORIQUE 70X3 | 1 |
| 64 | BD71011301V | GASKET G 3/4 17X24X2 | 1 |
| 50 | BD711408002V | JOINT DE BRÛLEUR | 1 |
| NS | 240011699 | INSTRUCTIONS | 1 |

| KIT 550003248 - REMPLACEMENT DE LA POMPE L'ENSEMBLE INCLUT: | | | |
|--|--------------|----------------------|------------|
| POS | PN | DESCRIPTION | QTY |
| 15 | BD722354801V | POMPE 115 V 60 HZ | 1 |
| 73 | BD0000540214 | JOINT D'ÉTANCHÉITÉ ½ | 2 |
| NS | 240011702 | INSTRUCTIONS | 1 |

*NON MONTRÉ

ENSEMBLE – SOUPAPES DE GAZ ET COMPOSANTS

| KIT 550003244 - REMPLACEMENT DE LA SOUPAPE DE GAZ L'ENSEMBLE INCLUT: | | | |
|---|---------------|---|------------|
| POS | PN | DESCRIPTION | QTY |
| 64 | BD710113001V | RONDELLE D'ÉTANCHÉITÉ G3/4, GAZ | 2 |
| 24 | BD721613001V | SIT SOUPAPE DE GAZ 848 | 1 |
| 61 | BD710390601V | JOINT D'ÉTANCHÉITÉ DE LA SOUPAPE DE GAZ | 1 |
| NM | BD00000810172 | BOULON M4X 10 | 2 |
| NS | BD00000831941 | RONDELLE 5.3X10 | 2 |
| NS | BD00000831941 | LE JOINT G1 22X30,3X2 WRC | 2 |
| NS | 240011698 | KIT INSTRUCTIONS | 1 |

| KIT 550003261 - REMPLACEMENT DE LA CONDUITE DE GAZ L'ENSEMBLE INCLUT: | | | |
|--|--------------|-------------------------------------|------------|
| POS | PN | DESCRIPTION | QTY |
| 23 | BD711178602V | VANNE MÉLANGEUSE POUR TUYAU DE GAZ | 1 |
| 64 | BD710113001V | RONDELLE D'ÉTANCHÉITÉ G 3/4 17X24X2 | 2 |
| NM | 240011723 | INSTRUCTIONM - 240011723 | 1 |

*NON MONTRÉ

ENSEMBLES – COMPOSANTS D’ALIMENTATION EN GAZ ET AIR

| KIT 550003265 - REMPLACEMENT DU MÉLANGEUR L'ENSEMBLE INCLUT : | | | |
|--|----------------|----------------------|------------|
| POS | PN | DESCRIPTION | QTY |
| 52 | BD710402202V | POLIDORO VENTURI | 1 |
| 51 | BD000003402101 | JOINT TORIQUE 70X3 | 1 |
| 64 | BD71011301V | JOINT, G 3/4 17X24X2 | 1 |
| NM | 240011724 | INSTRUCTIONS | 1 |

| KIT 550003258 - REMPLACEMENT DU COLLECTEUR AIR GAZ L'ENSEMBLE INCLUT: | | | |
|--|--------------|------------------------------------|------------|
| POS | PN | DESCRIPTION | QTY |
| 87 | BD711187501V | COLLECTEUR AÉRIEN DU GAZ | 1 |
| 57 | BD710115602V | CONDUIT DE GAZ DE FAN/AIR DE JOINT | 1 |
| 64 | BD710113001V | JOINT, G 3/4 17X24X2 | 2 |
| 91 | BD710114502V | LE JOINT, LE BRÛLEUR, SPACER/EXT | 1 |
| NM | 240011725 | INSTRUCTIONS | 1 |

| KIT 550003259 - REMPLACEMENT DE RALLONGE DU COLLECTEUR AIR GAZ L'ENSEMBLE INCLUT: | | | |
|--|----------------|----------------------------------|------------|
| POS | PN | DESCRIPTION | QTY |
| 92 | BD000005212922 | ENTRETOISE EXTERNSION | 1 |
| 50 | BD721543101V | JOINT DE BRÛLEUR | 2 |
| 64 | BD710113001V | JOINT, G3/4 17X24X2 | 1 |
| 91 | BD710114502V | LE JOINT, LE BRÛLEUR, SPACER/EXT | 1 |
| NM | 240011726 | INSTRUCTIONS | 1 |

| KIT 550003264 - REMPLACEMENT DU RACCORDEMENT DE TUYAU D'ÉVENT L'ENSEMBLE INCLUT: | | | |
|---|----------------|---|------------|
| POS | PN | DESCRIPTION | QTY |
| 6 | BD000005670522 | ENSEMBLE DU COLLECTEUR DE TUYAU D'ÉVACUATION | 1 |
| 45 | BD000005410712 | LE JOINT - L'ADAPTATEUR DE CONDUIT AU CABINET | 1 |
| NM | 240011727 | INSTRUCTIONS | 1 |

*NON MONTRÉ

ENSEMBLES – CANALISATIONS

| KIT 550003254 - REMPLACEMENT DES CANALISATIONS D'ALIMENTATION L'ENSEMBLE INCLUT : | | | |
|--|----------------|---|------------|
| POS | PN | DESCRIPTION | QTY |
| 22 | BD711178701V | PIPE D'ÉCOULEMENT | 1 |
| 21 | BD710626001V | LIMITEZ HAUT LE CHANGEMENT D'INTÉRIMAIRE | 1 |
| 40 | BD722601801V | DÉTECTEUR D'INTÉRIMAIRE D'EAU | 1 |
| 59 | BD000005411331 | RONDELLE 20,24X2,62 | 1 |
| 58 | BD721623501V | LE CLIP - LES PIPES À L'ÉCHANGEUR THERMIQUE | 1 |
| 62 | BD000005405001 | GASKET G1 22X30, 3X2 WRC | 1 |

| KIT 550003255 - REMPLACEMENT DES CANALISATIONS DE RETOUR L'ENSEMBLE INCLUT: | | | |
|--|----------------|---|------------|
| POS | PN | DESCRIPTION | QTY |
| 14 | BD722270001V | PIPE - FONCTIONNE À HX | 1 |
| 59 | BD000005411331 | JOINT TORIQUE 20,24X2,62 | 1 |
| 16 | BD000005652731 | BOUCHE AÉRIENNE | 1 |
| 58 | BD721623501V | LE CLIP - LES PIPES À L'ÉCHANGEUR THERMIQUE | 1 |
| 40 | BD722601801V | DÉTECTEUR D'INTÉRIMAIRE D'EAU | 1 |
| 60 | BD000005402141 | JOINT DE POMPE, G1 1/2, 44X30X2MM | 1 |

| KIT 550003260 - SUPPLY CONNECTION FITTING REPLACEMENT KIT INCLUDES: | | | |
|--|----------------|---------------------------------------|------------|
| POS | PN | DESCRIPTION | QTY |
| 18 | BD711237001V | MAMELON G 1 MM AVEC VIS | 1 |
| 66 | BD710397801V | LE JOINT - LA MOUSSE DE G1 CACHETANTE | 1 |
| NM | BD710189501V | SCREW M5C10TEI+CR-8.8, HXHEAD | 2 |
| NM | BD000008319417 | RONDELLE, 3X10 C70 | 2 |
| 62 | BD000005405001 | LE JOINT, G1 22X30.3X2 | 1 |

| KIT 550003252 - REMPLACEMENT DU MODULE D'ADMISSION DE RETOUR L'ENSEMBLE INCLUT : | | | |
|---|----------------|---------------------------------------|------------|
| POS | PN | DESCRIPTION | QTY |
| 17 | BD711238101V | BLOC DE HYDRO | 1 |
| 19 | BD710188101V | ROBINET DE CANALISATION | 1 |
| 66 | BD710397801V | LE JOINT - LA MOUSSE DE G1 CACHETANTE | 1 |
| 60 | BD000005402141 | JOINT DE POMPE G1 1/2, 44X30X2MM | 1 |
| NM | 240011703 | INSTRUCTIONS | 1 |

*NON MONTRÉ

ENSEMBLES – COMPOSANTS D'ÉVACUATION DES CONDENSATS

KIT 550003247 - REMPLACEMENT DU PURGEUR D'EAU DE CONDENSATION L'ENSEMBLE INCLUT :

| POS | PN | DESCRIPTION | QTY |
|-----|--------------|-------------------------------|-----|
| 37 | BD765674901V | CORPS DU SIPHON | 1 |
| 65 | BD721696402V | JOINT - PIÈGE DE CONDENSATEUR | 1 |
| NS | 240011701 | KIT INSTRUCTIONS 240011701 | 1 |

KIT 550003262 - REMPLACEMENT DU TUYAU D'ÉVACUATION DES CONDENSATS L'ENSEMBLE INCLUT :

| POS | PN | DESCRIPTION | QTY |
|-----|--------------|---|-----|
| 38 | BD721622201V | LE TUYAU - CHAUFFE EXCEPTÉ BRACONNER | 1 |
| 39 | BD721632601V | LE TUYAU - DÉCHARGE LE PLATEAU POUR BRACONNER | 1 |

KIT 550003263 - REMPLACEMENT DU PLATEAU COLLECTEUR DE CONDENSATS L'ENSEMBLE INCLUT :

| POS | PN | DESCRIPTION | QTY |
|-----|--------------|--|-----|
| 11 | BD767553501V | COLLECTEUR DE CONDENSATS | 1 |
| 46 | BD767373901V | JOINT D'ÉTANCHÉITÉ, COLLECTEUR DE CONDENSATS | 1 |

*NON MONTRÉ

ENSEMBLES – PANNEAUX DE COMMANDE

| KIT 550003266 - REMPLACEMENT DE LA CARTE DE CIRCUITS IMPRIMÉS SCU-S02 L'ENSEMBLE INCLUT : | | | |
|--|--------------|--------------------|------------|
| POS | PN | DESCRIPTION | QTY |
| 31 | BD764989601V | PCB SCU-S02 | 1 |
| NM | 240011707 | INSTRUCTIONS | 1 |

| KIT 550003267 - REMPLACEMENT DE L'INTERFACE, CARTE DE CIRCUITS IMPRIMÉS L'ENSEMBLE INCLUT : | | | |
|--|--------------|---------------------|------------|
| POS | PN | DESCRIPTION | QTY |
| 32 | BD764997601V | HONEYWELL OTZTC PCB | 1 |
| NM | 240011708 | INSTRUCTIONS | 1 |

| KIT 550003268 - REMPLACEMENT DE LA CARTE DE CIRCUITS IMPRIMÉS SCU-04 L'ENSEMBLE INCLUT : | | | |
|---|--------------|-----------------------------------|------------|
| POS | PN | DESCRIPTION | QTY |
| 26 | BD764710901V | CARTE DE CIRCUITS IMPRIMÉS PCU-04 | 1 |
| NM | 240011709 | INSTRUCTIONS | 1 |

| KIT 550003269 - REMPLACEMENT, CARTE DE CIRCUITS IMPRIMÉS DE SÉCURITÉ L'ENSEMBLE INCLUT : | | | |
|---|--------------|--|------------|
| POS | PN | DESCRIPTION | QTY |
| 28 | BD760299003V | CARTE DE CIRCUITS IMPRIMÉS DE SÉCURITÉ | 1 |
| NM | 240011710 | INSTRUCTIONS | 1 |

| KIT 550003272 - CLÉ DE CONFIGURATION L'ENSEMBLE INCLUT : | | | |
|---|--------------|----------------------|------------|
| POS | PN | DESCRIPTION | QTY |
| NM | BD764979601V | CLÉ DE CONFIGURATION | 1 |
| NM | 240011712 | INSTRUCTIONS | 1 |

*NON MONTRÉ

ENSEMBLES – CAPTEUR

| KIT 550003253 - PRESSURE SENSOR REPLACEMENT KIT INCLUDES: | | | |
|--|--------------|------------------------------|------------|
| POS | PN | DESCRIPTION | QTY |
| 35 | BD710109101V | CAPTEUR DE PRESSION DE L'AIR | 1 |
| 63 | BD710110601V | CLIP, DÉTECTEUR DE PRESSION | 1 |
| NS | 240011704 | INSTRUCTIONS | 1 |

CÂBLAGE – REMPLACEMENT

| POS. | N° DE PIÈCE | DESCRIPTION |
|----------------|--------------------|--|
| NON REPRÉSENTÉ | 721796800 | CÂBLAGE DU VENTILATEUR |
| NON REPRÉSENTÉ | 721804700 | CÂBLAGE DU DISPOSITIF D'ALLUMAGE |
| NON REPRÉSENTÉ | 721807000 | CÂBLAGE DE LA SOUPE DE GAZ |
| NON REPRÉSENTÉ | 721807500 | CÂBLAGE DU BLOC D'ALIMENTATION ÉLECTRIQUE DE LA POMPE |
| NON REPRÉSENTÉ | 721838500 | TH. DE SÉCURITÉ, CÂBLAGE DU VENTILATEUR |
| NON REPRÉSENTÉ | 721814100 | CÂBLAGE DES CAPTEURS |
| NON REPRÉSENTÉ | 722266400 | BOÎTE DE COMMANDE/CONNEXION DE LA CARTE DE CIRCUITS IMPRIMÉS SCU |
| NON REPRÉSENTÉ | 722267400 | CÂBLAGE D'ALIMENTATION DU BOÎTIER ÉLECTRIQUE SECONDAIRE |
| NON REPRÉSENTÉ | 722410200 | CÂBLAGE DU BLOC D'ALIMENTATION ÉLECTRIQUE DE LA POMPE UP26-96F |
| NON REPRÉSENTÉ | 722577700 | CÂBLAGE DU BOÎTIER D'ALIMENTATION ÉLECTRIQUE SECONDAIRE DE LA CARTE DE CIRCUITS IMPRIMÉS |
| NON REPRÉSENTÉ | 722577800 | CÂBLAGE DU BLOC D'ALIMENTATION ÉLECTRIQUE |
| NON REPRÉSENTÉ | 765517700 | CÂBLAGE DE LA CARTE DE CIRCUITS IMPRIMÉS/DE L'INTERRUPTEUR |

CONVERSION KIT

| KIT 550003316 - KIT DE CONVERSION NG AU LP LE KIT INCLUT | | | |
|---|-------------|--------------------------------|------------|
| POS | PN | DESCRIPTION | QTY |
| NM | BD71071880V | POLIDORO VENTURI POUR LP | 1 |
| NM | 240011680 | ÉTIQUETTE, CONVERSION, GPL | 1 |
| NM | 240008688 | L'ÉTIQUETTE, CSA, CONVERTI PAR | 1 |
| NM | 240004760 | L'ÉTIQUETTE RP 4"X9-1/2" UL969 | 2 |
| NM | 240011739 | INSTRUCTIONS | 1 |

*NON MONTRÉ

ENSEMBLES – PANNEAUX DE COMMANDE ET DE PAROI

| KIT 550003270 - REMPLACEMENT DU DISPOSITIF D’AFFICHAGE DE LA CARTE DE CIRCUITS IMPRIMÉS L’ENSEMBLE INCLUT : | |
|--|-----|
| DESCRIPTION | QTY |
| AFFICHAGE, CARTE DE CIRCUITS IMPRIMÉS | 1 |
| INSTRUCTIONS - 240011711 | 1 |

| MODULES DE PANNEAU | | | |
|--------------------|--|--------------------------------|-----|
| N° D’ENSEMBLE | DESCRIPTION | DESCRIPTION | QTÉ |
| 550003271 | MODULE DE COMMANDE | COUVERCLE DE COMMANDE | 1 |
| | | COMMANDE | 1 |
| 550003296 | LE MODULE DE PANNEAU DE GAUCHE INCLUT : | PANNEAU GAUCHE | 1 |
| | | JOINTS D’ÉTANCHÉITÉ DE PANNEAU | 2 |
| 550003297 | LE MODULE DE PANNEAU DE DROITE INCLUT : | PANNEAU DE DROITE | 1 |
| | | JOINTS D’ÉTANCHÉITÉ DE PANNEAU | 2 |
| 550003298 | LE MODULE DE PANNEAU AVANT INCLUT : ENJOLIVEUR, ISOLANT ET LOGO | PANNEAU AVANT | 1 |



2201 DWYER AVENUE, UTICA, NY 13501
TEL. 800 253 7900
WWW.ECRINTERNATIONAL.COM

ALL SPECIFICATIONS SUBJECT TO CHANGE WITHOUT NOTICE.
©2018 ECR INTERNATIONAL, INC.